



2024  
**iNTER  
MAT.**

**PARIS**  
**24 - 27 APRIL 2024**

Sustainable  
construction solutions  
& technology exhibition

**Optimize your participation thanks  
to a selection of business, visibility  
and networking tools**

# **Communication tools guide**



ORGANISÉ PAR

**COMEX**POSIUM

**EVOLIS**  
LES ACTEURS DE L'INDUSTRIE  
EN MOUVEMENT

 **SEIMAT**

**Business**  
Business

3

Bannières sur le site INTERMAT Paris <i>Banners on INTERMAT Paris' website</i>	4
Pack web <i>Web pack</i>	8
Newsletter <i>Newsletter</i>	9
Site de pré-enregistrement <i>Pre-registration website</i>	10
Licences / lecteurs de badge <i>Licences / badge readers</i>	11
Les invitations <i>Invitations</i>	12
Signalétique <i>Directional signage</i>	13

**Visibilité**  
Visibility

15

Plan interactif <i>Interactive floor plan</i>	16
Les plans du salon <i>The exhibition's plans</i>	17
Les incontournables <i>Essentials</i>	18
Signalétique <i>Directional signage</i>	20
Droits de diffusion <i>Distribution rights</i>	21
Affichage extérieur <i>Outdoor display</i>	22
Affichage intérieur <i>Indoor display</i>	28
Sponsoring d'espace <i>Zone sponsoring</i>	31

**Expérience & confort**  
Experience & comfort

32

Zones de repos <i>Rest areas</i>	33
INTERMAT Press Days <i>INTERMAT Press Days</i>	34
INTERMAT Innovation Awards <i>INTERMAT Innovation Awards</i>	35
Location de salles de réunion <i>Meeting rooms</i>	36

# Business

Boostez le trafic de votre stand,  
renforcez votre réseau professionnel  
et générez du lead à l'année.

## ***Business***

*Boost your stand traffic, build your  
professional network and generate  
leads all year round*

# Bannières sur le site INTERMAT Paris LES PAGES LES PLUS VISITÉES

## Banners on INTERMAT Paris' website MOST POPULAR PAGES

Business

Business

### Page d'accueil

#### Homepage

Votre bannière avec lien hypertexte sur la page la plus visitée du site !

**Durée : jusqu'au salon**

5 bannières en rotation

*Your banner with url link on one of our most-visited pages on the website.*

**Visibility until the exhibition**

5 advertisers max



### Page demande de badge

#### Page order your badge



Votre bannière sur l'une des pages les plus visitées du site.

**Durée : jusqu'au salon**

5 bannières en rotation

*Your banner with url link on one of our most-visited pages on the website.*

**Visibility until the exhibition**

5 advertisers max

### Page infos pratiques

#### Section useful information

Votre bannière sur l'une des pages les plus visitées du site.

**Durée : jusqu'au salon**

5 bannières en rotation

*Your banner with url link on one of our most-visited Section on the website.*

**Visibility until the exhibition**

5 advertisers max



À commander au sein de votre Espace Expositif :

Order these products in your Exhibitor zone:

<http://event.intermatconstruction.com/2024/>

**Votre contact pour envoi des éléments techniques :**

Your contact for artwork and mechanical publishing data:

EPRIM – Philippe Delon

+33 (0)1 30 38 30 77 • [eprim@inetexpo.fr](mailto:eprim@inetexpo.fr)



# Bannières sur le site INTERMAT Paris LES PAGES LES PLUS VISITÉES

## Banners on INTERMAT Paris' website MOST POPULAR PAGES

Business

Business

### Rubrique INTERMAT INTERMAT Section

Votre bannière sur les pages de la rubrique INTERMAT du site.

**Durée : jusqu'au salon**

5 annonceurs max

*Advertising banner with url link in the INTERMAT section.*

**Visibility until the exhibition**

5 advertisers max



### Rubrique WOCE WOCE Section



Votre bannière sur les pages de la rubrique WOCE du site

**Durée : jusqu'au salon**

5 annonceurs max

*Advertising banner with url link in the WOCE section.*

**Visibility until the exhibition**

5 advertisers max

### Rubrique VISITER VISIT Section

Votre bannière sur les pages de la rubrique VISITER du site.

Hors page DEMANDE DE BADGE

**Durée : jusqu'au salon**

5 annonceurs max

*Advertising banner with url link in the EXHIBIT section with the exception of the ORDER YOUR BADGE page.*

**Visibility until the exhibition**

5 advertisers max



**À commander au sein de votre Espace Expositif :**

*Order these products in your Exhibitor zone:*

<http://event.intermatconstruction.com/2024/>

**Votre contact pour envoi des éléments techniques :**

*Your contact for artwork and mechanical publishing data:*

**EPRIM – Philippe Delon**

**+33 (0)1 30 38 30 77 • [eprim@inetexpo.fr](mailto:eprim@inetexpo.fr)**



# Bannières sur le site INTERMAT Paris PAGE "LISTE DES EXPOSANTS" Banners on INTERMAT Paris' website ONLINE "EXHIBITOR LIST" PAGE

**Business**

**Business**

## Affichage en 1<sup>ère</sup> position des résultats *Your company in top position*

Votre société placée en première position de l'affichage des résultats de la liste des exposants quelle que soit la recherche de l'internaute.

**Durée : jusqu'au salon**

### **Exclusivité**

*Your company appears in the first top places in the search results when visitors search by sector, product, key word or country.*

**Visibilité until the exhibition**

### **Exclusive**



## Bannière Header *Header Banner*



Votre visuel en haut de la page des résultats.

**Durée : jusqu'au salon**

3 annonceurs max

*Advertising size HEADER «List of results» in the on-line Exhibitor List section*

**Visibilité until the exhibition**

3 advertisers max

**À commander au sein de votre Espace Exposit** :  
*Order these products in your Exhibitor zone:*

<http://event.intermatconstruction.com/2024/>

**Votre contact pour envoi des éléments techniques :**

*Your contact for artwork and mechanical publishing data:*

**EPRIM – Philippe Delon**

+33 (0)1 30 38 30 77 • [eprim@inetexpo.fr](mailto:eprim@inetexpo.fr)



# Bannières sur le site INTERMAT Paris PAGE "LISTE DES EXPOSANTS" Banners on INTERMAT Paris' website ONLINE "EXHIBITOR LIST" PAGE

**Business**

**Business**

**Raison sociale de votre société  
en surbrillance**

*Company name highlighted*



**170 €**

Mise en avant du nom de votre société

**Durée : jusqu'au salon**

*Highlight your company name*

**Visibility until the exhibition**

**Logo de votre société  
Logo of your company**

Votre logo à côté du nom de votre société.

**Durée : jusqu'au salon**

*Get noticed by inserting your logo alongside  
your company name.*

**Visibility until the exhibition**



**530 €**

**À commander au sein de votre Espace Expositif :**

*Order these products in your Exhibitor zone:*

<http://event.intermatconstruction.com/2024/>

**Votre contact pour envoi des éléments techniques :**

*Your contact for artwork and mechanical publishing data:*

**EPRIM – Philippe Delon**

**+33 (0)1 30 38 30 77 • eprim@inetexpo.fr**

**INTER  
MAT.**

## **Pack web** PENSEZ INTERNET **Web pack** THINK INTERNET

Augmentez à la fois votre notoriété, le trafic vers votre site web, et le nombre de visites sur votre stand pendant le salon !

Votre marque mise en avant, avant, pendant et après le salon sur la page "liste des exposants" et le plan interactif

### **Ce pack comprend :**

- Vos logo et raison sociale en surbrillance dans la liste des exposants sur le site internet
- Votre logo sur le plan interactif

### **Durée : jusqu'au salon**

*Increase your brand awareness, traffic to your website, and the number of visits to your stand during the event!*

*Your brand highlighted before, during and after the event on the "list of exhibitors" page and the interactive map*

### **This pack includes:**

- Your logo and company name in red and bold on the exhibitor list
- Your logo on the interactive map

### **Visibility until the exhibition**



# Business

## Business

**À commander au sein de votre Espace Expositant :**  
*Order these products in your Exhibitor zone:*  
<http://event.intermatconstruction.com/2024/>

**Votre contact pour envoi des éléments techniques :**  
*Your contact for artwork and mechanical publishing data:*  
**EPRIM – Philippe Delon**  
**+33 (0)1 30 38 30 77 • eprim@inetexpo.fr**





## Newsletter EN AMONT DU SALON Newsletter BEFORE THE SHOW

En amont du salon, soyez le premier à communiquer auprès des visiteurs qualifiés !

Une bannière à vos couleurs sur une newsletter présentant l'actualité du salon.

(bannière en milieu de page / 2 sponsor par newsletter)

*Before the show, be the the first to reach out our international professional targeted audience !*

*Display your banner on one update newsletter.*

*(banner in the middle of the page / 2 sponsors per newsletter)*

**Septembre à décembre 2023**  
**September to december**

**3 500 €**

**Janvier à avril 2024**  
**January to april 2024**

**4 750 €**

2 sponsors par enews  
2 sponsors max

**Votre contact pour envoi des éléments techniques :**

*Your contact for artwork and mechanical publishing data:*

**EPRIM – Philippe Delon**  
**+33 (0)1 30 38 30 77 • eprim@inetexpo.fr**

**À commander au sein de votre Espace Expositant :**  
*Order these products in your Exhibitor zone:*

**<http://event.intermatconstruction.com/2024/>**



# Business

## Business

The logo for INTER MAT, consisting of the words 'INTER' and 'MAT.' stacked vertically in a white, sans-serif font on a dark blue square background.

## Site de pré-enregistrement BANNIÈRES *Pre-registration website BANNERS*

**Business**

**Business**

### Bannière publicitaire sur le site de pré-enregistrement *Banner on the visitor pre-registration website*

Votre bannière en rotation sur le site officiel de demande de badge visiteur.

**Durée : novembre 2023 - avril 2024**

3 annonceurs max

*Reach future visitors by announcing your presence before the event!*

**From November 2023 To April 2024**

3 advertisers max

**4 450 €**



#### **Votre contact pour envoi des éléments techniques :**

*Your contact for artwork and mechanical publishing data:*

**EPRIM – Philippe Delon**

**+33 (0)1 30 38 30 77 • eprim@inetexpo.fr**

#### **À commander au sein de votre Espace Exposit :**

*Order these products in your Exhibitor zone:*

**<http://event.intermatconstruction.com/2024/>**

**INTER  
MAT.**

# Licences / lecteurs de badge ENCORE PLUS DE CONTACTS QUALIFIÉS

## Licences / badge readers MORE QUALIFIED CONTACTS

# Business

## Business

Ne ratez aucun contact lors de votre participation au salon, et récupérez les coordonnées de tous vos visiteurs à l'aide d'un smartphone en scannant leur badge !

*Don't miss out on a single contact during your show: collect the details of all of your visitors using a smartphone and scanning their badge!*



### Les licences easyled

#### Easyled licences

Application à télécharger et installer directement sur votre Smartphone.

- Scannez les badges de vos visiteurs.
- Qualifiez avec des questions personnalisées.
- Récupérez la liste Excel complète à tout moment.

#### Important : 1 licence = 1 smartphone

Options disponibles \* :

- Pack Licence + lecteur de badges
- Pack Licence + lecteur de badges + imprimante

*Application to download and install directly on your smartphone.*

- Scan the badge of your visitor.
- Qualify with custom questions.
- Retrieve the complete list at any time.

#### Important: 1 licence = 1 smartphone

Options available\* :

- Licence + badge reader
- Licence + badge reader + printer

\*Une caution de 400€ vous sera demandée lors du retrait du matériel.

\*A 400€ deposit will be requested upon withdrawal material.

<b>Licence seule</b> <i>Licence only</i>	<b>111 €</b>
<b>Option 1 lecteur de badge inclus</b> <i>1 badge reader included</i>	<b>191 €</b>
<b>Option 1 lecteur de badge + 1 imprimante inclus</b> <i>1 badge reader + 1 printer included</i>	<b>302 €</b>
<b>Pack de 5 licences</b> <i>Pack of 5 licences</i>	<b>498 €</b>
<b>Option 5 lecteurs de badge inclus</b> <i>5 badge readers included</i>	<b>901 €</b>
<b>Option 5 lecteurs de badge + 5 imprimantes inclus</b> <i>5 badge readers + 5 printers included</i>	<b>1 452 €</b>
<b>Pack de 10 licences</b> <i>Pack of 10 licences</i>	<b>954 €</b>
<b>Option 10 lecteurs de badge inclus</b> <i>10 badge readers included</i>	<b>1 664 €</b>
<b>Pack de 20 licences</b> <i>Pack of 20 licences</i>	<b>1 802 €</b>
<b>Option 20 lecteurs de badge inclus</b> <i>20 badge readers included</i>	<b>3 127 €</b>
<b>Pack de 50 licences</b> <i>Pack of 50 licences</i>	<b>3 922 €</b>
<b>Option 50 lecteurs de badge inclus</b> <i>50 badge readers included</i>	<b>7 261 €</b>
<b>Pack de 100 licences</b> <i>Pack of 100 licences</i>	<b>6 678 €</b>
<b>1 Imprimante</b> <i>1 Printer</i>	<b>170 €</b>
<b>Rouleaux supplémentaires pour imprimante</b> <i>Additional ticket rolls for printers</i>	<b>11 €</b>

**À commander au sein de votre Espace Expositant :**  
*Order these products in your Exhibitor zone:*  
<http://event.intermatconstruction.com/2024/>

**Votre contact pour envoi des éléments techniques :**  
*Your contact for artwork and mechanical publishing data:*  
**Frédérique Brunet-Biard**  
[intermat@comexposium-services.com](mailto:intermat@comexposium-services.com)



# Les invitations RASSEMBLEZ VOTRE ÉCOSYSTÈME

## Invitations GATHER YOUR ECOSYSTEM

Communiquez sur votre présence sur le salon et invitez vos clients et prospects à vous rencontrer sur votre stand

*Communicate about your presence at the show and invite your customers and sales prospects to meet you at your stand*



Votre dotation d'invitations (versions papier et électronique en français ou anglais) est comprise dans votre inscription au salon et varie en fonction de votre business Pack :

*Your set of invitation cards and e-cards (French or English version) is included in your trade show registration and varies according to your business pack.*

	BUSINESS PACK		
	BASIC	STANDARD	PREMIUM
<b>Cartes d'invitation / Invitation cards</b>	<b>100</b>	<b>200</b>	<b>300</b>
<b>E-invitations</b>	<b>500</b>	<b>1 000</b>	<b>1 500</b>

Vous pouvez cependant commander des lots d'invitations supplémentaires\*\* (27 € HT le lot de 50 cartes ou e-invitations) dans votre boutique.

*However, you can order additional sets of invitations\*\* (€27 excluding VAT per set of 50 cards or e-cards) from your shop.*

**À commander au sein de votre Espace Expositant :**  
*Order these products in your Exhibitor zone:*  
<http://event.intermatconstruction.com/2024/>

**Votre contact pour envoi des éléments techniques :**  
*Your contact for artwork and mechanical publishing data:*  
**Frédérique Brunet-Biard**  
[intermat@comexposium-services.com](mailto:intermat@comexposium-services.com)

# Business

## Business

### E-code

Votre e-code personnalisé vous permettra d'inviter vos prospects et clients à obtenir un badge visiteur gratuit.

**Attention ! Chaque code est utilisable 50 fois. Par exemple, si vous envoyez ce code à 100 contacts, il ne sera valable que pour les 50 premiers inscrits.**

*Your personal e-code can be used to invite your prospects and clients to register for free as a visitor.*

**Be careful ! Each code can be used 50 times. For example: if you send the code to 100 contacts, it will be valid only for the first 50 registrations.**

### ASTUCE !

Dans vos différentes communications on et offline, incitez vos contacts à se préenregistrer sur <https://www.intermatconstruction.com/> C'est simple et rapide !

### TIP!

*In your mailshots and mailings, tell your contacts to pre-register on <https://www.intermatconstruction.com/> It's quick and easy !*

\*Votre dotation vous sera envoyée automatiquement à partir d'octobre 2023  
 \*\*Comptez un délai de 15 jours à partir de la date de votre commande pour les cartes en papier.  
 \*Your set of invitation will be sent to you automatically from October 2023.  
 \*\*Please allow 15 days from the date of your order for delivery of the invitation cards.



# Signalétique AUGMENTEZ LES VISITES SUR VOTRE STAND

## Directional signage INCREASE FOOTFALL ON YOUR STAND

Business

Business

### Panneaux directionnels aux accueils visiteurs

#### Orientation billboards at the entrance

Présentez votre marque, vos informations clés et vos coordonnées de stand dès l'entrée du salon pour mener les visiteurs sur votre stand !

*Increase footfall on your stand with orientation billboards located at one visitor entrance of your choice.*

**Forfait 2 panneaux**  
**Pack of 2**

**2 950 €**

**Forfait 5 panneaux**  
**Pack of 5**

**5 300 €**

3 annonceurs maximum par entrée  
*Limited to 3 advertisers per entrance*



**Votre contact pour envoi des éléments techniques :**

*Your contact for artwork and mechanical publishing data:*

**EPRIM – Philippe Delon**  
**+33 (0)1 30 38 30 77 • eprim@inetexpo.fr**

**À commander au sein de votre Espace Exposit :**

*Order these products in your Exhibitor zone:*

**<http://event.intermatconstruction.com/2024/>**

INTER  
MAT.

# Signalétique AUGMENTEZ LES VISITES SUR VOTRE STAND

## Directional signage INCREASE FOOTFALL ON YOUR STAND

Business

Business

### Dalles au sol Floor tiles



Surprenez et suscitez la curiosité du visiteur pour le guider jusqu'à votre stand !

*Appeal to the curiosity of visitors, guiding them right up to your stand!*

**Forfait 5 dalles**  
**Pack of 5** **1 950 €**

**Forfait 10 dalles**  
**Pack of 10** **2 950 €**

### Lettres d'allées suspendues Overhead aisle identification letters

Augmentez votre visibilité au sein de votre hall.  
1 seul annonceur par hall

*Increase your visibility within you hall.  
1 advertiser per hall*



6 350 €

À commander au sein de votre Espace Expositif :  
Order these products in your Exhibitor zone:  
<http://event.intermatconstruction.com/2024/>

**Votre contact pour envoi des éléments techniques :**  
*Your contact for artwork and mechanical publishing data:*  
**EPRIM – Philippe Delon**  
**+33 (0)1 30 38 30 77 • eprim@inetexpo.fr**



# Visibilité

Captez l'attention, sublimez votre image et émergez parmi vos concurrents.

## ***Visibility***

*Display your brand at strategic locations and become a must-see exhibitor*

## Plan interactif BANNIÈRES Interactive floor plan BANNERS

### Bannière sur la page d'accueil Advertising banner on the interactive floor plan home page

Soyez le premier à vous faire remarquer et localiser.  
Possibilité de renvoyer vers votre stand ou votre site internet.

**Durée : jusqu'au salon**

**Exclusivité**

*Be the first to be noticed and located.  
The banner will take visitors directly to  
your stand or your website.*

**Visibility until the exhibition**

**Exclusive**



À commander au sein de votre Espace Expositif :  
Order these products in your Exhibitor zone:  
<http://event.intermatconstruction.com/2024/>

### Bannière liste des exposants du plan Banner on the floor plan's exhibitor list



Affichez votre marque dans la liste des exposants du plan interactif.

**Durée : jusqu'au salon**

Limité à 3 annonceurs en rotation.

*Display your brand directly on the floor  
plan exhibitor list.*

**Visibility until the exhibition**

*Limited to 3 advertisers in rotation.*

**Votre contact pour envoi des éléments techniques :**  
*Your contact for artwork and mechanical publishing data:*

**EPRIM – Philippe Delon**  
+33 (0)1 30 38 30 77 • [eprim@inetexpo.fr](mailto:eprim@inetexpo.fr)

## Visibilité

Visibility

### Logo sur l'emplacement de votre stand du Plan Interactif Logo at your stand location on the Interactive Floor Plan

Pour un repérage immédiat, apposez  
votre logo sur votre stand du Plan  
Interactif.

**Durée : jusqu'au salon**

*For immediate identification, your logo  
at your stand location on the Interactive  
Floor Plan.*

**Visibility until the exhibition**





## Les plans du salon DEVENEZ UNE LÉGENDE *The exhibition's plans BECOME A LEGEND*

### Logo sur les plans d'orientation

#### *Logo on the floor plans*

Permettez aux visiteurs de vous identifier et de vous localiser rapidement !  
Affichez votre logo sur les panneaux d'orientation répartis sur les lieux de passage stratégiques du salon.

*Enable visitors to identify and find you rapidly!  
Display your logo on the billboards placed in the show's strategic passageways.*



2 300 €

### Pack logos

#### *Logo Pack*

Ce pack comprend :

- 1 logo sur les plans d'orientation de votre hall
- 1 logo sur le plan du guide de visite
- 1 logo sur le plan interactif de votre hall

*This pack includes:*

- one logo on your hall site map
- one logo on the map of the visitor's guide
- one logo on your hall interactive map



3 600 €

À commander au sein de votre Espace Expositant :  
*Order these products in your Exhibitor zone:*  
<http://event.intermatconstruction.com/2024/>

**Votre contact pour envoi des éléments techniques :**  
*Your contact for artwork and mechanical publishing data:*  
**EPRIM – Philippe Delon**  
+33 (0)1 30 38 30 77 • [eprim@inetexpo.fr](mailto:eprim@inetexpo.fr)

# Visibilité

Visibility

INTER  
MAT.

## Les incontournables SOYEZ VISIBLE Essentials BE SEEN

# Visibilité

## Visibility

### Badges et e-badges Badges and e-badges



16 500 €

Votre publicité sur tous les badges et e-badges des visiteurs du salon, obligatoire pour accéder à l'événement.

#### Exclusivité

*Your advertising on all of the visitor badges and e-badges, compulsory for all visitors to INTERMAT 2024.*

#### Exclusive

### Navette du salon Exhibition shuttle

Communiquez en mouvement à travers le salon ! Votre logo sur la navette du Parc des Expositions.

Le parcours de la navette englobe la totalité du salon et permet aux visiteurs une visite différente et des déplacements simplifiés.

#### Durée : jusqu'au salon

*Be seen around the show! Your logo on the shuttle bus. The shuttle goes all around the show offering visitors a different and easy way to see the exhibition.*

#### During the exhibition



22 500 €

**À commander au sein de votre Espace Expositant :**  
*Order these products in your Exhibitor zone:*  
<http://event.intermatconstruction.com/2024/>

**Votre contact pour envoi des éléments techniques :**  
*Your contact for artwork and mechanical publishing data:*  
EPRIM – Philippe Delon  
+33 (0)1 30 38 30 77 • [eprim@inetexpo.fr](mailto:eprim@inetexpo.fr)



## Les incontournables SOYEZ VISIBLE

### Essentials BE SEEN

#### Cordon porte-badge Badge lanyard

Véhiculez votre marque sur un support incontournable porté par tous les visiteurs !  
Votre logo présent sur les cordelettes porte-badge distribuées aux entrées du salon.

Le cordon est fabriqué par vos soins (écomatériau de préférence) et doit être soumis à l'Organisateur pour approbation.

*Display and disseminate your brand on a badge lanyard used by all visitors and journalists!*

*Lanyards are to be provided by the sponsor and approved by the organiser (environmentally friendly materials preferred).*



**30 000 ex. minimum par sponsor**  
2 sponsors maximum

**30,000 lanyards/sponsor at least**  
2 sponsorships available

**8 500 €**

**60 000 ex. minimum Exclusivité**  
**60,000 lanyards at least Exclusive**

**16 700 €**

#### Sac officiel du salon Official show bag

Véritable vitrine publicitaire mobile à l'intérieur comme à l'extérieur du salon ! Une face complète du sac vous est dédiée.

Sacs officiels fabriqués par vos soins (écomatériau de préférence), BAT à soumettre à l'organisateur pour validation.

*A true mobile advertising opportunity decked out in your company's colors. One whole side dedicated to your company ! (the other reserved for the organiser).*

*Bags to be provided by the sponsor and approved by the organiser (environmentally friendly materials preferred).*



**30 000 ex. minimum**  
2 sponsors maximum  
**30,000 bags/sponsor at least**

**8 000 €**

**60 000 ex. minimum Exclusivité**  
**60,000 bags at least Exclusive**

**13 500 €**

**À commander au sein de votre Espace Expositif :**  
*Order these products in your Exhibitor zone:*  
<http://event.intermatconstruction.com/2024/>

**Votre contact pour envoi des éléments techniques :**  
*Your contact for artwork and mechanical publishing data:*  
**EPRIM – Philippe Delon**  
**+33 (0)1 30 38 30 77 • eprim@inetexpo.fr**

# Visibilité

Visibility

## Les incontournables SOYEZ VISIBLE

### Essentials BE SEEN

#### Logo sur le plan porte-badge

##### Logo on the badge holder floor plan

Pour un repérage immédiat ! Votre logo sur le plan accroché aux portes-badges des visiteurs.

#### Exclusivité

60 000 ex. minimum

*For immediate identification! Your logo on the floor plan attached to the visitor badge holder.*

#### Exclusive

*60,000 copies at least*



14 000 €

# Visibilité

## Visibility

## Signalétique AUGMENTEZ LES VISITES SUR VOTRE STAND

### Directional signage INCREASE FOOTFALL ON YOUR STAND

#### Bornes de plan interactif

##### Interactive floor plan terminals

Votre publicité sur un support interactif et impactant ! Les plans d'orientation interactifs seront installés dans les halls pour accompagner le visiteur.

- Votre publicité visible sur l'écran de veille
- Votre bannière visible sur le plan interactif

#### Exclusivité

*Your banner will be displayed on the floor plans of the interactive terminals installed in the halls.*

- Banner on screen saver
- Banner on the floor plan

#### Exclusive

17 000 €



À commander au sein de votre Espace Expositant :  
Order these products in your Exhibitor zone:  
<http://event.intermatconstruction.com/2024/>

Votre contact pour envoi des éléments techniques :  
Your contact for artwork and mechanical  
publishing data:

**EPRIM – Philippe Delon**  
**+33 (0)1 30 38 30 77 • [eprim@inetexpo.fr](mailto:eprim@inetexpo.fr)**

INTER  
MAT.

## **Droits de diffusion** DEVENEZ INCONTOURNABLE **Distribution rights** BE EVERYWHERE

### **Distribution de goodies ou documents** **Freebie distribution**

Sensibilisez les visiteurs dès leur arrivée et augmentez le nombre de visites sur votre stand.

Distribution effectuée par vos soins aux entrées intérieures et/ou extérieures des halls pendant les 4 jours d'ouverture.

*Your host(esses) distribute your leaflets or products at each entrance indoor and outdoor, in a place of high footfall to directly create contact with your potential buyers.*

*Distribution of your documentation at the exhibition entrance of your choice during the 4 days of the show.*



#### **1 entrée - 4 jours**

Offre réservée à 3 annonceurs

#### **1 Entrance - 4 Days**

*Offer opens to a max. of 3 advertisers*

**5 700 €**

#### **4 entrées - 4 jours**

Offre réservée à 3 annonceurs

#### **4 Entrances - 4 Days**

*Offer opens to a max. of 3 advertisers*

**20 300 €**

### **Distribution de café en zone extérieure** **Coffee distribution on external area**

Vos hôtesse distribueront votre café en zone extérieure, dans un lieu à forte fréquentation afin de créer directement le contact avec vos acheteurs potentiels.

*Your host(ess) serves your coffee in an outdoor area, in a place of high footfall, to create direct contact with your potential buyers.*



#### **1 hôte(esse) - 4 jours**

Offre réservée à 3 annonceurs

#### **1 host(ess) - 4 days**

*Offer opens to a max. of 3 advertisers*

**4 500 €**

#### **3 hôte(esse)s - 4 jours**

Offre réservée à 3 annonceurs

#### **3 host(esses) - 4 days**

*Offer opens to a max. of 3 advertisers*

**11 800 €**

## **Visibilité**

### **Visibility**

**Pour ces deux offres, les hôtesse seront prises en charge par vos soins.**

***For these 2 offers, distribution, storage and replenishment will be managed by you.***

**À commander au sein de votre Espace Expositant :**  
*Order these products in your Exhibitor zone:*  
<http://event.intermatconstruction.com/2024/>

**Votre contact pour envoi des éléments techniques :**  
*Your contact for artwork and mechanical publishing data:*  
**EPRIM – Philippe Delon**  
**+33 (0)1 30 38 30 77 • eprim@inetexpo.fr**



# Affichage extérieur VOTRE MARQUE AUX ENDROITS STRATÉGIQUES

## Outdoor display YOUR BRAND AT STRATEGIC LOCATIONS

# Visibilité

## Visibility

### Panneaux déroulants rétroéclairés

#### Scrolling light box billboards



**10 000 €**

Situé sur les axes de circulation obligatoires des piétons en sortie de gare RER et en direction des halls 5 & 6, ce mobilier de dernière génération permet une répétition du message grâce à son grand nombre de faces. De plus, le mouvement de ce support rétro-éclairé favorise largement le contact visuel avec les visiteurs.

#### 3 annonceurs maximum par panneau

Surface : 2 m<sup>2</sup> - Format : 1,16 m L x 1,69 m H

*Located between the train station and the esplanade, this modern and lighted display allows a repetition of the message, thanks to its important number of faces. In addition, the movement of this backlit support greatly promotes eye contact with visitors.*

#### Offer opens to a maximum of 3 advertisers

Size : 2sqm - Dimensions : 1.16 m L x 1.69 m H

### Bâche géante - terminaux taxis

#### Canvases at taxis terminals

Ces bâches sont situées au niveau des deux terminaux taxis. L'éclairage des panneaux dans ce sous-sol ainsi que leur grande taille offre une visibilité accrue auprès des 6 000 taxis circulant durant l'évènement.

*Located at the taxi arrival, this place targets the VIP's of the exhibition. This latest generation equipment allows a repetition of the message with its many faces. The backlight, in the basement, increases the visibility. 6 000 cabs are circulating during the fair.*



#### 2 bâches : A & E

Surface : 62 m<sup>2</sup> - Format : 13,84 m L x 4,5 m H

#### 2 canvases: A & E

Size: 62 sqm - Dimensions: 13.84 m L x 4,5 m H

**11 100 €**

#### 3 bâches : B, C, D

Surface : 41 m<sup>2</sup> - Format : 13,84 m L x 3 m H

#### 3 canvases: B, C, D

Size: 41 sqm - Dimensions: 13.84 m L x 3 m H

**8 800 €**

Prix/bâche  
Price per canvas

**Pour en savoir plus contactez directement :**

*For more information:*

**Laura BIOTOIS +33 1 41 11 81 18**

**[laura@metropole.me](mailto:laura@metropole.me)**

# Affichage extérieur VOTRE MARQUE AUX ENDROITS STRATÉGIQUES

## Outdoor display YOUR BRAND AT STRATEGIC LOCATIONS

# Visibilité

## Visibility

### Habillage des abri-bus Covering of bus shelters

Situés à l'arrivée des bus et des navettes, ces abris bus ciblent tous les visiteurs circulant sur le parc, entre les parkings et l'esplanade. Avec une exclusivité pour un seul annonceur, chaque message est répété sur 3 faces différentes pour permettre le plus grand impact.

#### 2 réseaux de 3 faces

Surface : 2,5 m<sup>2</sup> / face  
Dimensions : 1,45 m L x 1,56 m H

*At the arrival of buses and shuttles, those shelters are located where visitors and exhibitors are circulating in the parc, between the parking and the esplanade.*

*With exclusive rights for one advertiser, each message is repeated on 3 different faces for the best impact.*

#### 2 networks of 3 faces

Size: 2.5 sqm  
Dimensions: 1.45 m L x 1.56 m H



4 350 €

### Bâches suspendues - parking P1 Double-faced boards - parking P1

Situés à l'arrivée des visiteurs se rendant sur le salon, ces panneaux en quinconce recto/verso permettent une excellente visibilité aussi bien des visiteurs parcourant leur véhicule que ceux empruntant le passage couvert. 15 000 véhicules stationnent sur les parkings durant INTERMAT.

*Located at the arrival of visitors and exhibitors, those boards in doublefaced staggered rows can be seen by visitors walking through the passage way after parking their car. 15 000 cars are circulating during the fair.*



#### 4 réseaux de 8 bâches R/V

Surface : 10 m<sup>2</sup> par bâche - Format : 5 m L x 2 m H

#### 4 networks of 8 boards

Size: 10 sqm - Dimensions: 5 m L x 2 m H

11 100 €

#### Exclusivité d'une zone (pour 2 réseaux)

Surface : 10 m<sup>2</sup> par bâche - Format : 5 m L x 2 m H

#### Exclusive Rights For One Area

Size: 10 sqm - Dimensions: 5 m L x 2 m H

16 700 €

Pour en savoir plus  
contactez directement :  
For more information:

Laura BIOTOIS  
+33 1 41 11 81 18  
laura@metropole.me

INTER  
MAT.

## Affichage extérieur VOTRE MARQUE AUX ENDROITS STRATÉGIQUES Outdoor display YOUR BRAND AT STRATEGIC LOCATIONS

# Visibilité

## Visibility

### Habillage des supports parkings - P1 & P3 Parkings displays full covering - P1 & P3

Ces habillages complets des bornes de paiements, des barrières et des modules de retrait de tickets, se situent dans les différents accès aux parkings du parc et permettent une excellente visibilité pour tous les annonceurs, les visiteurs passant devant ces supports aussi bien à leur arrivée, qu'à leur départ du salon. Au total, c'est 40 000 véhicules qui circulent lors de l'évènement.

### Exclusivité habillage total des deux parkings

Surface P1 : 57 m<sup>2</sup> - Surface P3 : 30 m<sup>2</sup>

*These full covering adhesive of exit terminals, barriers and payment terminal, are located in both parkings P1 & P3 where a lot of visitors park their cars. The message is seen at their arrival and departure. 40 000 vehicles in total are circulating during the fair.*

### Exclusive full covering of both parkings

Size P1: 57 sqm - Size P3: 30 sqm



22 500 €

### Kakémonos suspendus sur l'esplanade Kakemonos on the esplanade



10 000 €

Prix/réseau  
Price per network

Répartis sur les candélabres de l'ensemble de l'esplanade devant les halls, ces kakémonos offrent une excellente visibilité à l'exposant juste avant l'arrivée du visiteur dans le hall.

### 6 réseaux de 7 kakémonos R/V

### 14 faces par réseau

Surface : 1,5 m<sup>2</sup> - Format : 0,80 m L x 1,90 m H

*Spread on the columns on the esplanade in front of halls, these displays offer an excellent visibility to the exhibitor just before entering the halls.*

### 6 networks of 7 kakemonos double-faced

### 14 faces per network

Size: 1.5 sqm - Dimensions: 0.80 m L x 1.90 m H

Pour en savoir plus  
contactez directement :  
For more information:

Laura BIOTOIS  
+33 1 41 11 81 18  
laura@metropole.me

INTER  
MAT.



# Affichage extérieur VOTRE MARQUE AUX ENDROITS STRATÉGIQUES

## Outdoor display YOUR BRAND AT STRATEGIC LOCATIONS

# Visibilité

## Visibility

### Bâches monumentales sur l'esplanade

#### Front gallery giant canvases

Situés à l'entrée des halls d'exposition sur les verrières, ces produits offrent une excellente visibilité depuis l'esplanade grâce à leur emplacement unique, isolé et à leur format gigantesque.

#### 2 bâches : D + E

Surface : 75 m<sup>2</sup> - Format : 7,70 m L x 9,70 m H

*Located right at the entrance of halls, these canvases offer an excellent visibility from the entire esplanade. Thanks to their singular position and their gigantic size.*

#### 2 canvases: D + E

Size: 75 sqm - Dimensions: 7.70 m L x 9.70 m H



### Habillage des jardinières sur l'esplanade

#### Palisades on the esplanade



Situées sur l'esplanade, ces rambardes sont visibles depuis le centre de l'esplanade jusqu'à l'arrivée dans les halls.

#### 1 palissade de 3 faces : C

Surface : 42 m<sup>2</sup> par jardinière  
Format latéral : 13,35 m L x 1 m H  
Format face : 15,30 m L x 1 m H

*Located on the esplanade, these railings are visible from the center of the esplanade until the arrival of halls.*

#### 1 network of 3 faces : C

Size: 42 sqm per palisade  
Lateral dimensions: 13.35 m L x 1 m H  
Front dimensions: 15.30 m L x 1 m H

Pour en savoir plus  
contactez directement :  
*For more information:*

**Laura BIOTOIS**  
**+33 1 41 11 81 18**  
**[laura@metropole.me](mailto:laura@metropole.me)**

INTER  
MAT.

# Affichage extérieur VOTRE MARQUE AUX ENDROITS STRATÉGIQUES

## Outdoor display YOUR BRAND AT STRATEGIC LOCATIONS

# Visibilité

## Visibility

### Cubes sur l'esplanade

#### Squared rotunda

Tous les visiteurs circulant sur l'esplanade en direction des halls 5A & 6 passent inmanquablement devant la rotonde carrée. Ce support original offre une visibilité à 360°.

#### 1 cube de 4 faces à l'entrée des halls 5A et 6

Surface : 28 m<sup>2</sup> - Format : 2,30 m L x 3 m H/face

*All visitors crossing the esplanade on their way to halls 5A & 6 pass by the squared rotunda. This original display is seen at 360°.*

#### 4 faces squared rotunda at the entrance of halls 5A & 6

Size: 28 sqm - Dimensions: 2.30 m L x 3 m H per face



8 800 €

### Pendrillons extérieurs d'entrée

#### Boards at the entrance of halls



8 100 €

Prix par paire  
Price per pair

Situés à l'extérieur des galeries d'accueil, ces pendrillons sont incontournables grâce à leur disposition de part et d'autre du passage utilisé par tous les visiteurs se dirigeant à l'intérieur du hall.

#### 1 package de 2 pendrillons à l'entrée du hall 5

Surface : 8 m<sup>2</sup> - Format : 1,90 m L x 4 m H

*Located at the entrance of each hall, on the unavoidable way. Every visitor has to see it while entering the fair.*

#### Double boards at the entrance of halls 5A

Size: 8sqm - Dimensions: 1.90 m L x 4 m H

Pour en savoir plus  
contactez directement :  
*For more information:*

**Laura BIOTOIS**  
**+33 1 41 11 81 18**  
**[laura@metropole.me](mailto:laura@metropole.me)**

INTER  
MAT.

## Affichage extérieur BÂCHES MONUMENTALES

### Outdoor display GIANT CANVASES

# Visibilité

## Visibility

#### Bâche - hall 5B, extérieur 5

#### Canvas - hall 5B, 5 outside area



**17 800 €**

Prix pour 1 bâche  
Price for 1 canvas

Cette bâche monumentale est située sur l'une des façades du hall 5B, devant la zone d'exposition extérieure 5 et les zones de démonstrations.  
Surface : 117 m<sup>2</sup> - Format : 23,5 m L x 5 m H

*This giant canvas is located outside hall 5B in front of 5 outside exhibition area and INTERMAT Demo zone.*

*Size: 117 sqm - Dimensions: 23.5 m L x 5 m H*

#### Bâche - hall 5B, extérieur 6

#### Canvas - hall 5B, 6 outside area

Cette bâche monumentale est située sur l'une des façades du hall 5B, devant la zone d'exposition extérieure 6.

Surface : 70 m<sup>2</sup>

Format : 19,23 m L x 3,73 m H

*This giant canvas is located outside hall 5B in front of 6 outside exhibition area.*

*Size: 70sqm*

*Dimensions: 19.23 m L x 3.73 m H*



**17 800 €**

**Pour en savoir plus contactez directement :**

*For more information:*

**Laura BIOTOIS : +33 1 41 11 81 18**

**[laura@metropole.me](mailto:laura@metropole.me)**

**INTER  
MAT.**

# Affichage intérieur VOTRE MARQUE AUX ENDROITS STRATÉGIQUES

## Indoor display YOUR BRAND AT STRATEGIC LOCATIONS

# Visibilité

## Visibility

### Galerie d'accueil - totems digitaux

#### Digital totems at the halls entrances



3 300 €

Prix pour 2 totems  
Price for 2 totems

Situés dans les galeries d'accueil des halls, ces totems permettent d'afficher des photos et vidéos sur 2 écrans digitaux au niveau des entrées.

#### Réseaux de 2 totems à l'intérieur des galeries d'accueil des halls 5A et 6

Boucles de 1 minute - 10 secondes/annonceur  
540 passages de la publicité par jour  
6 annonceurs potentiels

Dimensions : 55" - Format : 0,68 m L x 1,21 m H

*Located at the entrance of each hall, these totems are made to display pictures and videos on 2 different screens.*

#### Networks of 2 digital totems inside halls 5A & 6 entrances

1 minute turnover / 10 seconds per advertiser  
540 ads per day / 6 advertisers per hall

Dimensions: 55" - 0.68 m L x 1.21 m H

### Bâche suspendue - hall 5A - Galerie d'accueil

#### Suspended canvas in hall 5A reception gallery

Cette bâche suspendue est située sous la verrière du hall 5A, au dessus de l'espace de restauration Café 5A. Cet emplacement accroît votre visibilité à l'arrivée et au départ des visiteurs mais surtout au moment des repas.

#### Exclusivité

##### 1 Bâche suspendue disponible à l'entrée du hall 5A

Surface : 47 m<sup>2</sup> - Format : 8,40 m L x 5,60 m H

*This suspended canvas is located under the glass roof of hall 5A, in front of Café 5A restaurant. This display is visible when entering and exiting the hall but especially during meals.*

#### Exclusive

##### 1 suspended canvas at the entrance of hall 5A

Size: 47sqm - Dimensions: 8.40 m L x 5.60 m H

15 500 €



Pour en savoir plus  
contactez directement :  
For more information:

Laura BIOTOIS  
+33 1 41 11 81 18  
laura@metropole.me

INTER  
MAT.

# Affichage intérieur VOTRE MARQUE AUX ENDROITS STRATÉGIQUES

## Indoor display YOUR BRAND AT STRATEGIC LOCATIONS

# Visibilité

## Visibility

### Adhésif grand format - hall 5A

#### Giant adhesive in hall 5A



Ces grands adhésifs se situent à l'entrée du hall 5A. Le flux de visiteurs est très important tout au long de la journée. L'affichage se compose de bâches adhésivées sur la porte levante de l'entrée.

Surface : 18 m<sup>2</sup> - Format : 5,95 m L x 2,90 m H

*Those giant adhesives are located at the entrance of hall 5A in the double-door. The flow of visitors is very important all day long.*

Size: 18 sqm - Dimensions: 5.95 m L x 2.90 m H

**1 adhésif**  
**1 adhesive**

**8 800 €**

**2 adhésifs Exklusivité**  
**2 adhesives Exclusive**

**15 500 €**

### Bâche intérieure suspendue - hall 5A

#### Suspended canvas inside - hall 5A

Ces bâches suspendues, situées dans l'allée principale du hall 5A, sont visibles dès l'entrée sur le salon. Cette entrée est l'une des plus importantes due à son flux de visiteurs considérable.

#### 2 bâches à l'intérieur du hall 5A

Surface : 15 m<sup>2</sup> - Format : 3,9 m L x 3,9 m H

*This suspended canvasses are located in the main path of Hall 5A and are visible from the hall's entrance. This entrance, is one of the most important due to the crowd during the day.*

#### 2 canvases within hall 5A

Size: 15 sqm - Dimensions: 3.9 m L x 3.9 m H

#### 2 bâches à l'intérieur du hall 5A

#### 2 canvases within hall 5A

**7 800 €**

Prix par bâche  
Price per canvas

#### 2 bâches à l'intérieur du hall 5A Exklusivité

#### 2 canvases within hall 5A Exclusive

**14 500 €**



**Pour en savoir plus**  
**contactez directement :**  
For more information:

**Laura BIOTOIS**  
**+33 1 41 11 81 18**  
**[laura@metropole.me](mailto:laura@metropole.me)**

**INTER**  
**MAT.**

## Affichage intérieur VOTRE MARQUE AUX ENDROITS STRATÉGIQUES *Indoor display YOUR BRAND AT STRATEGIC LOCATIONS*

# Visibilité

## Visibility

### Bâche suspendue Passage de liaison 5A-5B - R/V *Suspended canvas* Passage-ways between halls 5A & 5B

11 100 €



Ces bâches suspendues s'étendent sur la largeur des passages de liaison entre les halls 5A et 5B. Sa grande taille permet une excellente visibilité.

**1 bâche disponible par passage - 2 passages**

Surface : 12,6 m<sup>2</sup> - Format : 6 m L x 2,10 m H

*Those giant canvasses are wide and double-faced in the main passage-way between halls 5A & 5B. Their size and location are a great opportunity to advertise. This entrance is the most crowded entrance.*

**1 canvas available in each passage-way - 2 passage-ways**

Size: 12.6 sqm - Dimensions: 6 m L x 2.10 m H

### Poteaux 4 faces - hall 5B 4 boards at the entrance of hall 5B

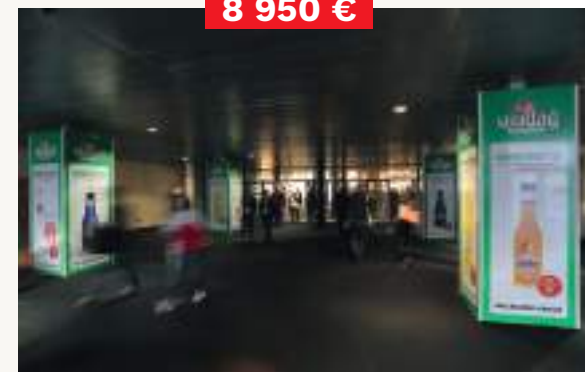
8 950 €

Situé juste avant l'entrée dans le salon 5B, cet habillage des 4 faces des poteaux impacte les visiteurs dans les deux sens de circulation.

4 poteaux soit 16 faces dans le passage entre les halls 5A et 5B

**Exclusivité pour un seul annonceur**

Surface : 3 m<sup>2</sup> par face  
Format : 1 m L x 2,80 m H



*Located in a strategic area between two halls, these displays have an impact on visitors going from one hall to another.*

*4 boards in the passage way between halls 5A & 5B - 16 faces*

**Exclusive**

Size: 3 sqm per face - Dimensions: 0,90 m L x 2.70 m H

**Pour en savoir plus  
contactez directement :**  
*For more information:*

**Laura BIOTOIS**  
**+33 1 41 11 81 18**  
**[laura@metropole.me](mailto:laura@metropole.me)**

INTER  
MAT.

## Sponsoring d'espace PRENEZ DE LA PLACE

### Zone sponsoring TAKE UP SPACE

#### Placement de produit

##### Product Placement



Votre matériel visible dès l'arrivée des visiteurs sur l'esplanade !

- Un emplacement réservé sur l'esplanade
- Des barrières pour délimiter l'espace
- De la moquette
- Un panneau explicatif du matériel et un renvoi vers votre stand

*Visibility of your products on the visitors' arrival on the esplanade!*

- one location reserved on the esplanade
- barriers to mark out the location
- a carpet
- one explanatory board of your products and a sign to show your stand location

#### Sponsoring tickets de parking

##### Parking ticket sponsorship

Votre marque et votre message au verso de 40 000 tickets de parking imprimés. (inclus : impression et mise en page)

#### Exclusivité

*Your brand and message on the back of 40,000 printed parking tickets. (printing and layout included)*

#### Exclusive

9 500 €



**À commander au sein de votre Espace Expositif :**  
*Order these products in your Exhibitor zone:*  
<http://event.intermatconstruction.com/2024/>

**Votre contact pour envoi des éléments techniques :**  
*Your contact for artwork and mechanical publishing data:*

**EPRIM – Philippe Delon**  
**+33 (0)1 30 38 30 77 • eprim@inetexpo.fr**

## Visibilité

Visibility

#### Tentes / accueils extérieurs

##### Outdoor reception tent



Bénéficiez d'une visibilité maximale à l'arrivée des visiteurs par les parkings du salon.

Habillage d'une tente à vos couleurs. Deux tentes disponibles (P1 et P3)

*Benefit from maximal visibility on visitors' arrival in exhibition car parks. A tent decked out in your colors. 2 tents available (P1 and P3)*

# Expérience & confort

Faites vivre un moment unique à vos collaborateurs et vos invités.

## ***Experience & comfort***

*Offer your employees and guests  
a unique experience.*





## **Zones de repos** PRENEZ SOIN DE VOS INTERLOCUTEURS **Rest areas** TAKE CARE OF YOUR INTERLOCUTORS

Votre marque visible sur des zones appréciées du salon le temps d'une pause ou d'un rendez-vous improvisé.

**Sur toutes les zones de repos du salon :**

- votre logo
- un droit de diffusion

*Your brand visible on well-appreciated zones of the show for a short rest or an impromptu meeting.*

**On every rest area of the exhibition :**

- your logo
- your goodies



11 500 €

**Votre contact pour envoi des éléments techniques :**

*Your contact for artwork and mechanical publishing data:*

**EPRIM – Philippe Delon**

**+33 (0)1 30 38 30 77 • eprim@inetexpo.fr**

# Expérience & confort

**Experience  
& comfort**

**À commander au sein de votre Espace Expositif :**

*Order these products in your Exhibitor zone:*

**<http://event.intermatconstruction.com/2024/>**

**INTER  
MAT.**

# **INTERMAT Press Days** VOTRE RENDEZ-VOUS AVEC LA PRESSE

## **INTERMAT Press Days** MEET THE PRESS

**Expérience  
& confort**

**Experience  
& comfort**

**3 mois avant le salon, annoncez votre participation en avant-première dans la presse**

**3 months before the exhibition, announce your participation to the press**

Une occasion unique de networking avec la presse mondiale !

Les 18 et 19 Janvier 2024 à l'Hippodrome de Longchamp !

- Rencontrez plus de 150 journalistes de la presse mondiale invités
- Plus de 30 % de retombées presse en amont du salon
- Du visitorat additionnel sur votre stand pendant le salon

### **2 jours de workshops**

*A unique chance to network with the worldwide media!*

*From 18 to 19 January 2024 at the Hippodrome de Longchamp*

- *Meet more than 150 journalists from the world media invited*
- *Over 30% of media coverage before the show*
- *Additional visitors to your stand during the show*

### **Two-days workshop**

**À commander au sein de votre Espace Expositant :**  
*Order these products in your Exhibitor zone:*

<http://event.intermatconstruction.com/2024/>

**4 000 €**



**Votre contact pour envoi des éléments techniques :**

*Your contact for artwork and mechanical publishing data:*

**EPRIM – Philippe Delon**

**+33 (0)1 30 38 30 77 • eprim@inetexpo.fr**

**INTER  
MAT.**

# INTERMAT Innovation Awards

LUMIÈRE SUR VOS MEILLEURES INNOVATIONS

## INTERMAT Innovation Awards

YOUR BEST INNOVATIONS UNDER THE SPOTLIGHT

**Expérience  
& confort**

**Experience  
& confort**

### Un concours reconnu par l'ensemble de la profession *A well-recognised contest by the entire profession*

Boostez le lancement international de vos innovations !

- Plus de 100 matériels, équipements, ou techniques innovants présentés
- 1 jury composé d'experts européens issus de l'industrie, de la construction et de la recherche

*Shine a world spotlight on your innovations!*

- *Over 100 machines, pieces of equipment or techniques entered the contest*
- *A judging panel made up of renowned European specialists from industry and research*



**330 €**

Prix par produit présenté  
*Price per product entered*

**À commander au sein de votre Espace Expositant :**

*Order these products in your Exhibitor zone:*

<http://event.intermatconstruction.com/2024/>

**Votre contact pour envoi des éléments techniques :**

*Your contact for artwork and mechanical publishing data:*

**EPRIM – Philippe Delon**

**+33 (0)1 30 38 30 77 • [epri@inetexpo.fr](mailto:epri@inetexpo.fr)**

**INTER  
MAT.**

## Location de salles de réunion PROFITEZ DE NOS ESPACES DÉDIÉS *Meeting rooms MAKE THE MOST OF YOUR PARTICIPATION*

# Expérience & confort

**Experience  
& confort**

À l'occasion de conférences de presse, réunion de travail, ou déjeuner, louez votre salle de réunion au sein du salon.

*Create your own event by hiring a meeting room at the exhibition for press conferences, business meetings or lunches.*

**Pour plus d'informations, contactez Viparis :**

*For further information, contact Viparis*

**Karine Bouriot - [karine.bouriot@viparis.com](mailto:karine.bouriot@viparis.com)**



**À commander au sein de votre Espace Expositif :**

*Order these products in your Exhibitor zone:*

<http://event.intermatconstruction.com/2024/>

**Votre contact pour envoi des éléments techniques :**

*Your contact for artwork and mechanical publishing data:*

**Frédérique Brunet-Biard**

[intermat@comexposium-services.com](mailto:intermat@comexposium-services.com)

# INTER MAT.

Toute la filière BTP  
résolument mobilisée  
pour mieux construire demain.

DLR  
LES ACTEURS DE L'INDUSTRIE  
EN MOUVEMENT

EVOLIS  
LES ACTEURS DE L'INDUSTRIE  
EN MOUVEMENT

FFB  
Fédération Française  
de la Bâti

LES TRAVAIERS  
PUBLICS

SEIMAT

#intermatparis



paris.intermatconstruction.com - contact@intermatconstruction.com